



HILLERØD
KOMMUNE

Snerydning og saltning i Hillerød Kommune

Når vinteren kommer

Trafikken skal sikres når det bliver vinter og sne. Her kan du se hvilke veje og stier kommunen er ansvarlig for at sne- og glatførebekæmpe og du kan læse om, hvad der er din pligter og hvad du kan hjælpe med.

Det gør kommunen

Hillerød kommune sørger for snerydning og glatførebekæmpelse på 388 km offentlige veje samt stier og parkeringspladser.

Prioritering

Med de resurser der er til rådighed, kan vi desværre ikke være alle steder på én gang. Vi har derfor lavet en prioritering af sne- og glatførebekæmpelsen og inddelt kommunens veje i 3 kategorier: A, B, og C-veje. Veje i kategori A ryddes først. Skemaet fortæller om hver kategori og på kortet er kategorierne mærket med hver sin farve. (Se skemaet side 3)

Vi sne- glatførebekæmper først på de mest trafikerede veje. Her er risikoen for ulykker størst. På mindre veje på landet og på mindre boligveje vil vintervejret sjældent medføre alvorlige ulykker. Derfor ryddes de sidst.

Snerydning

Når der ryddes for sne, kan det ikke undgås, at der af og til vil blive efterladt en snevold foran indkørsler. Vi kan desværre ikke tilbyde at fjerne disse snevolde og beder derfor venligst grundejerne selv at gøre det stykke arbejde.

Så længe der er plads, vil sneen fra vejbanen blive skubbet ud i vejkanten, så fortov og cykelsti stadig er farbar. Er der ikke mere plads i vejkanten, vil vi skubbe sneen op på fortovet. Visse steder ryddes cykelstier, så de kan benyttes af cyklister og gående. Fjernelse af sne vil kun ske, når det er absolut påkrævet, f.eks. ved busstoppesteder, fodgængerfelter, gågader, vejkryds og rundkørsler.



Hvad skal grundejeren gøre

Som grundejer har du ansvaret for, at der er sikker adgang til din ejendom for postbud, avisbud, renovationsarbejder, gæster etc. Dine opgaver er forskellige alt efter, om din ejendom ligger ud til offentlig vej/sti eller til privat fællesvej/sti.

Grund til offentlig vej eller sti

På **fortov og stiarealer** ud for ejendommen skal grundejeren:

- Rydde for sne umiddelbart efter snefald
- Gruse eller salte, når det er glat
- Renholde

Grund til privat fællesvej eller sti

På **hele vej- og stiarealet**, det vil sige kørebanelen, fortov og stier, skal grundejeren:

- Rydde for sne umiddelbart efter snefald
- Gruse eller salte, når det er glat
- Renholde

Generelt

For alle grundejere gælder det, at pladsen omkring brandhaner og installationer til trafikregulering altid skal ryddes for sne. Der skal også ryddes på din grund alle de steder, hvor der færdes mennesker, det kan være indkørsel, trapper, adgang til affaldssæk, omkring studs til oliepåfyldning og lignende.

Som grundejer er du ansvars- og erstatningspligtig, hvis nogen kommer til skade som følge af manglende vintervedligeholdelse.

Flere oplysninger

Du kan følge de lokale vinteroplysninger på Hillerød Kommunes hjemmeside www.hillerod.dk.

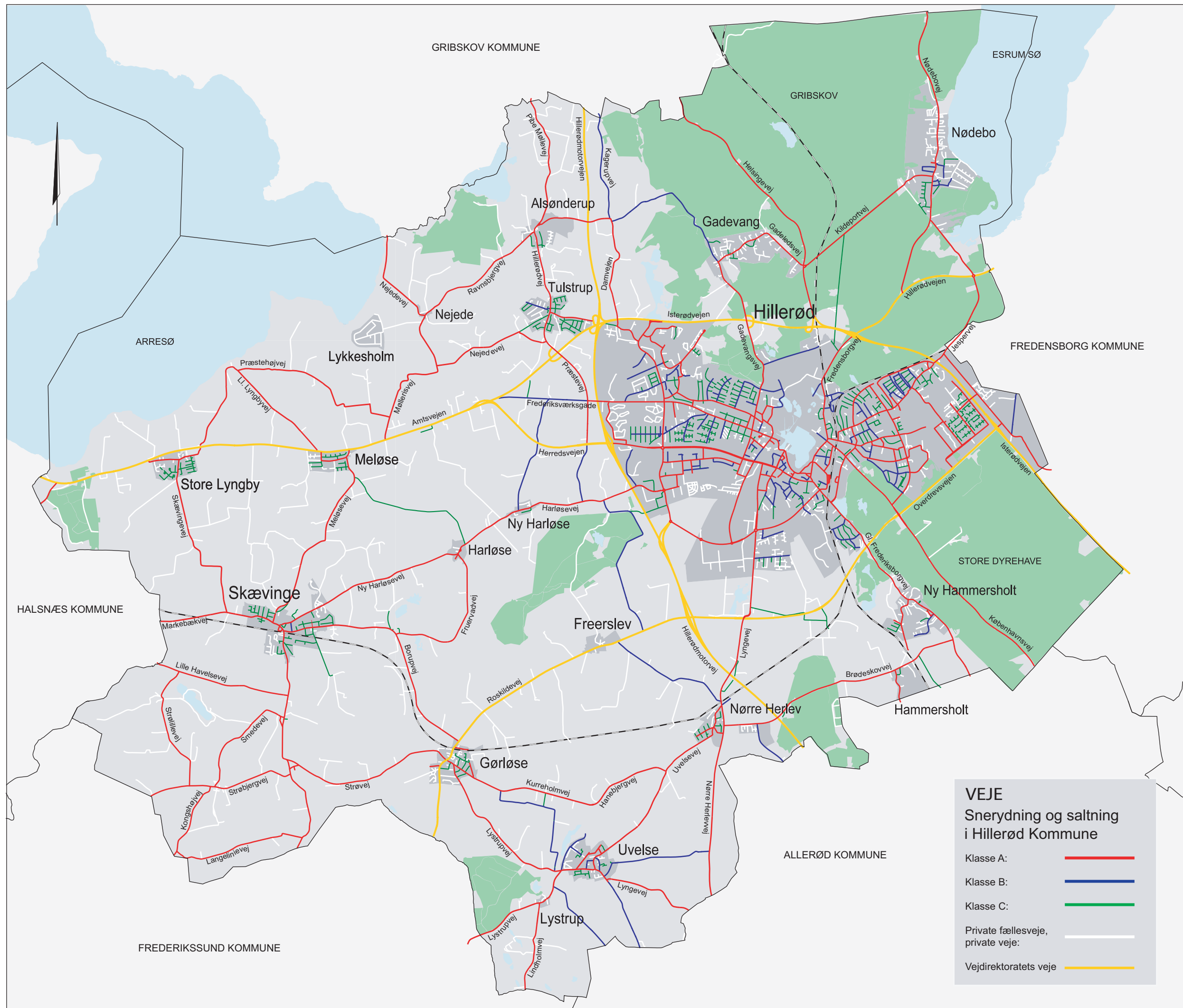
Se også Vejdirektoratets hjemmeside på www.vintertrafik.dk og vej- og vejforhold på www.trafikken.dk.

Spørgsmål om vintervedligeholdelse og renholdelse kan rettes til Teknik Rådgivning på e-mail teknikraadgivning@hillerod.dk.

Kategori	Opgavetyper	Snerydning	Saltning	Bemærkninger
Klasse A	<p>Veje, stier og pladser, der har betydning for den kollektive trafik. Gennemgående veje, der forbinder bysamfund og boligområder med hovedfærdselsveje.</p> <p>Jernbaneforplads og busterminal. Akutte udrykningsopgaver for politi og redningskorps.</p>	<p>Tilstræbes holdt farbare hele døgnet.</p> <p>Bortkørsel af sne vil kun finde sted fra bymidten, busterminalen, jernbaneforpladsen samt cykelstier.</p>	<p>Saltning udføres hele døgnet.</p>	<p>Til glatførebekæmpelse anvendes befugtet salt. På gågader anvendes grus evt. iblandet urea. Salt anvendes normalt ikke, når temperaturen er under -8°, eller vejbanerne er stærkt underafkølet. Den enkelte grundejer har ansvaret for at holde fortove sne- og isfrie.</p>
Klasse B	<p>Veje, stier og pladser, der har betydning for den lokale nærtrafik. Gennemgående veje i industriområder. Skoleveje og stier. Fodgængerovergange og busstoppesteder. Fortovsarealer, hvor kommunen har grundejerforpligtelser.</p>	<p>Når klasse A-veje kan holdes åbne i mindst et spor, ryddes klasse B-veje normalt inden for tidsrummet mandag-torsdag kl. 07.00-15.15 og fredag kl. 07.00-12.00. Cykelstier og skolestier søges ryddet inden skolestart.</p>	<p>Saltning udføres i tidsrummet mandag - torsdag kl. 07.00 - 15.15 og fredag kl. 07.00 -12.00, med mindre situationer med stærk isdannelse gør indsatsen nødvendig for færdslen. Cykelstier og skolestier søges saltet inden skolestart.</p>	<p>Anvendelse af salt jf. klasse A.</p> <p>Den enkelte grundejer har ansvaret for at holde fortove sne- og isfrie.</p>
Klasse C	<p>Veje, stier og pladser der ikke har betydning for afvikling af gennemgående trafik, f.eks. veje i by- og landområdet, samt veje med spredt bebyggelse.</p>	<p>Kun hvis veje er ufremkommelige udføres snerydning i tidsrummet mandag-torsdag kl. 07.00-15.15 og fredag kl. 07.00-12.00</p>	<p>Kun hvis veje er ufremkommelige, udføres saltning i tidsrummet mandag-torsdag kl. 07.00-15.15 og fredag kl. 07.00-12.00</p>	<p>Anvendelse af salt jf. klasse A.</p> <p>Den enkelte grundejer har ansvaret for at holde fortove sne- og isfrie.</p>
Private fællesveje, private veje, fortove m.m.	<p>Er ikke omfattet af kommunens vintertjeneste.</p>	<p>Er ikke omfattet af kommunens vintertjeneste.</p>	<p>Er ikke omfattet af kommunens vintertjeneste.</p>	<p>Den enkelte grundejer har ansvaret for at holde veje, fortove m.v. sne- og isfrie. Kommunen vintervedligeholder enkelte veje med offentlige institutioner m.m.</p>
Statsveje og motortrafikveje	<p>Ryddes af Vejdirektoratet.</p>	<p>Ryddes på alle tider af døgnet, når snefald indtræffer</p>	<p>Præventiv saltning. Udføres på alle tider af døgnet, når der er risiko for glat føre.</p>	<p>Glatførebekæmpelse foretages med befugtet salt.</p>

Oktober 2009

Hillerød Kommune
Teknik Rådgivning
Trollesmindealle 27
3400 Hillerød



GRIBSKOV KOMMUNE

ESRUM SØ

GRIBSKOV

Nødebo

Alsønderup

Gadevang

Tulstrup

Hillerød

ARRESØ

Lykkesholm

FREDENSBORG KOMMUNE

Meløse

Store Lyngby

Ny Harløse

Harløse

STORE DYREHAVE

Skævinge

Freerslev

Ny Hammersholt

HALSNÆS KOMMUNE

Nørre Herlev

Hammersholt

Gørløse

Uvelse

ALLERØD KOMMUNE

FREDERIKSSUND KOMMUNE

Lystrup

VEJE
Snerydning og saltning
i Hillerød Kommune

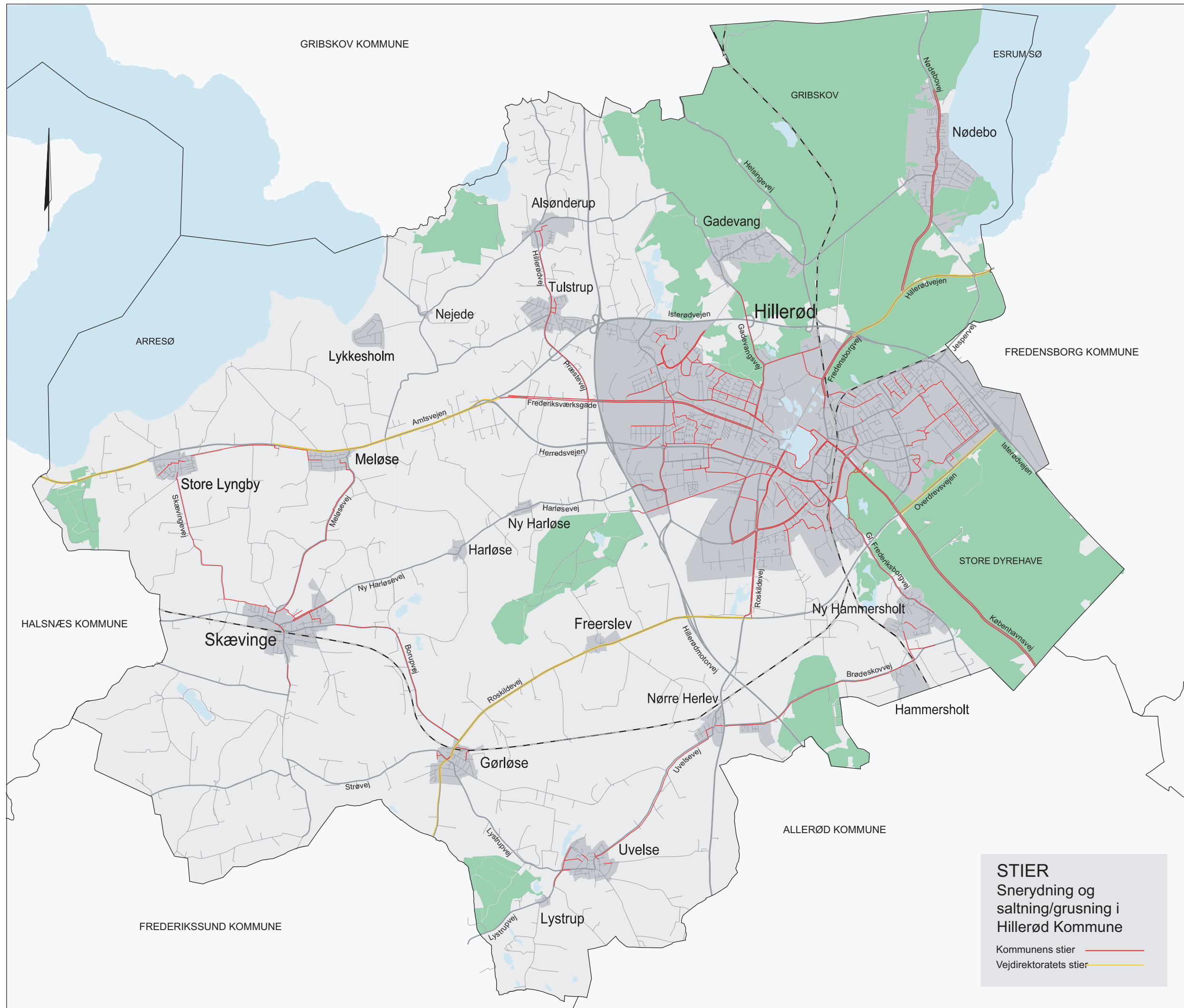
Klasse A: —

Klasse B: —

Klasse C: —

Private fællesveje,
private veje: —

Vejdirektoratets veje —



GRIBSKOV KOMMUNE

ESRUM SØ

GRIBSKOV

Nødebo

Alsønderup

Gadevang

Tulstrup

Hillerød

Nejede

ARRESØ

Lykkesholm

FREDENSBORG KOMMUNE

Meløse

Store Lyngby

Ny Harløse

Harløse

STORE DYREHAVE

HALSNÆS KOMMUNE

Skævinge

Freerslev

Ny Hammersholt

Nørre Herlev

Hammersholt

Gørløse

ALLERØD KOMMUNE

FREDERIKSSUND KOMMUNE

Lystrup

Uvelse

STIER
 Snerydning og
 saltning/grusning i
 Hillerød Kommune

Kommunens stier ————

Vejdirektoratets stier ————